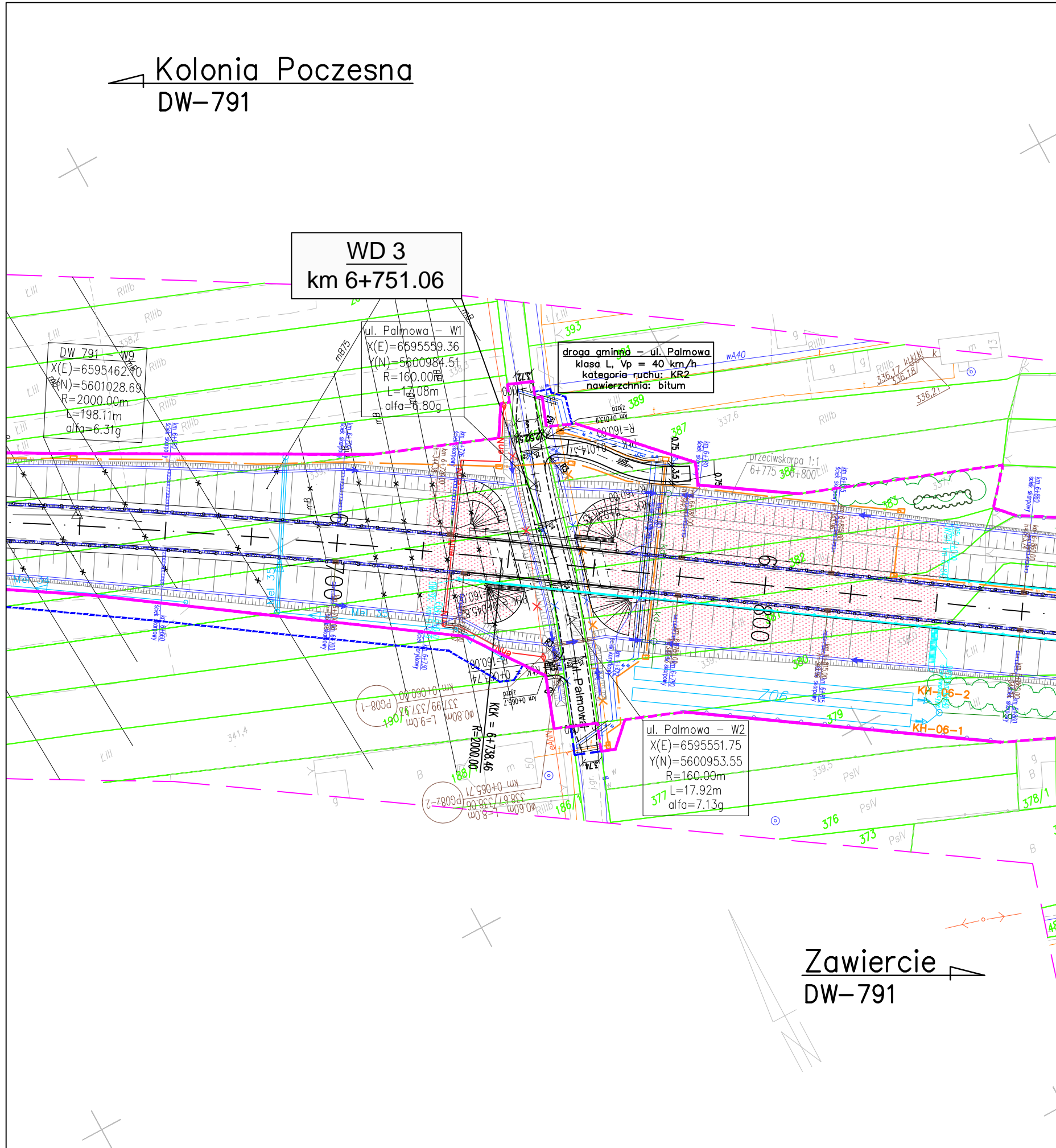


PLAN SYTUACYJNY
1:1000

Kolonia Poczesna
DW-791



WD 3
km 6+751.06



Zawiercie
DW-791

OZNACZENIA

- LINIE OKREŚLAJĄCE TEREN NIEZBĘDNY DLA OBIEKTÓW BUDOWLANYCH**
- linia rozgraniczająca - działki bez podziału
 - linia rozgraniczająca - działki dzielone
 - linia czasowego zajęcia
 - granica działki
 - numer działki
 - granice administracyjne
 - os. geometryczna/kilometraż drogi
 - krawężń nawierzchni bitumicznej
 - krawężnik uliczny
 - projektowana zieleń
- Branża elektroenergetyczna**
- enN - kable niskiego napięcia
 - esN - kable średniego napięcia
 - LnN - przewody linii napowietrznej nN
 - LsN - przewody linii napowietrznej sN
 - LwN - przewody linii napowietrznej wN
 - eOsw - kable obwodów oświetlenia
 - likwidacja
 - stupy z oprawą oświetlenia
 - stupy linii napowietrznej sN
 - szafa oświetlenia/złącze kablowe nN
 - stopy linii napowietrznej nN
- Branża teletechniczna**
- tt - sieć TP S.A.
 - ta - kanał technologiczny
 - studnia kablowa
 - likwidacja
- Kanalizacja deszczowa i sanitarna**
- kd - kanalizacja deszczowa
 - kdT - kanalizacja deszczowa tłoczna
 - ks - kanalizacja sanitarna
 - studnia wpadowa
 - likwidacja
 - przykanalik z wylotem
- Branża wodociągowa**
- w - sieć wodociągowa
 - hydrant - hydrant
 - zasuwa - zasuwa
 - studnia z zasuwą
 - likwidacja
- Branża gazowa**
- gs - sieć gazowa średniopiętna
 - gw - sieć gazowa wysokopiętna
 - likwidacja
- Sygnalizacja świetlna**
- konstrukcja kratownicowa przeznaczona do montażu tablic drogowaskazowych
- Branża hydrologiczna**
- ziorniki retencyjne
 - ziorniki podziemne
 - cieki naturalne/rowy melioracyjne
 - kanal hydrotechniczny
 - melioracja

INWESTOR	 Zarząd Dróg Wojewódzkich w Katowicach 40-609 KATOWICE, ul. Lechicka 24			
JEDNOSTKA PROJEKTOWA	 TRAKT. sp. z o.o. sp.k. 40-159 Katowice, ul. Jesionowa 15 tel: (0-32) 228-12-70, fax: (0-32) 220-70-04 trakt@trakt.pl			
ZADANIE	Budowa obwodnicy miejscowości Myszków			
ODCINEK				
NAZWA OPRAWOWANIA	TOM 3 OBIEKTY INŻYNIERSKIE TOM 3/3 WIADUKT WD-3			
TYTUŁ RYSUNKU	RYСУNKI OGÓLNE PLAN SYTUACYJNY			
FUNKCJA	IMIĘ I NAZWISKO	BRANŻA	NUMER UPRAWNIENI	PODPIS
Projektant	mgr inż. Artur Seles	mosty	SLK/2827/PWOM/09	<i>Seles</i>
Projektant	mgr inż. Andrzej Porwisz	mosty	SLK/3355/PWOM/10	<i>Porwisz</i>
Sprawdzający	mgr inż. Bogdan Burcek	mosty	109/98 BB	<i>Burcek</i>
Opracował	inż. Adrian Matura	mosty	-	<i>Matura</i>
NR UMOWY W/P/110627/2/1 (PR-587/11)	SKALA 1:1000	DATA GRUDZIEŃ 2012	STADIUM PW	BRANŻA MOSTY
NR RYS. 0G.02/3-3-WD3-02				